

# 南阿蘇

大自然の中、  
安心とゆとりの生活を

夢に寄り添う、  
高齢者向け住宅



特定非営利活動法人ケアサービスくまもと  
サンアンドムーン

〒869-1504 熊本県阿蘇郡南阿蘇村一関1847-1

tel.0967-62-9663

<https://www.sunandmoon-aso.com/>



特定非営利活動法人ケアサービスくまもと

サンアンドムーン



いくつになっても  
その人らしく生き活きと、  
住宅型有料老人ホーム  
サンアンドムーンは  
あなたの夢に寄り添います。



### 南阿蘇の大自然の中で いくつになっても生き活きと

南阿蘇の大自然、日本百選に選ばれる水源、豊富な食材等、たくさんの魅力があり、そのような環境に囲まれて、過ごすことができます。広大なテラスも併設しており、日中の散歩ものびのびと楽しめます。







## 暖炉付きの 清潔感あるリビング

天井が高くお洒落で清潔感のある暖炉着きのリビング。リラックスできる空間で入居者様同士で団欒の一時をお過ごし頂けます。



## 天然温泉完備

くまもとサンアンドムーンがある熊本県・南阿蘇は日本百選に選ばれる水源で、施設内に温泉源があります。元々温泉ホテルだったこともあり、温泉旅行に来ているかのように快適にごゆるりとお過ごし頂けます。浴室も広々としており、リラックスした時間を堪能する事ができます。車椅子の方も、シャワーストレッチャーを使用し、浴室までの移動もスムーズに行えます。そのあとは、ゆっくりと浴槽に入っただけのようサポートいたします。



写真はイメージです。



足湯  
写真はイメージです。



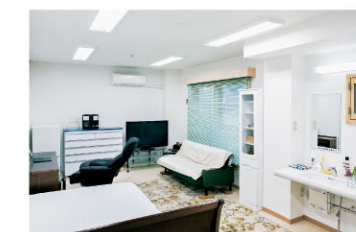
## 心のこもった 思いやりのある食事

食材にもこだわりを持ち、お米や野菜等は直接農家さんから仕入れるなど、毎日手作りで健康に良く、『美味しい』と言ってもらえるお食事を提供しています。オープンキッチンで調理した温かいお料理をお出ししています。



## 私たちの想い

いくつになってもその人らしく生き活きと、住宅型有料老人ホームサンアンドムーンはあなたの夢に寄り添います。普段都心では味わえないような魅力がたくさんある環境に囲まれて、自分の好きな事をし、これからの人生を楽しめるような施設を目指します。





## A 20㎡以上の広々とした居住スペース



### 緊急用 通報装置

緊急時も  
安心

365日24時間  
体制で緊急時  
にはスタッフが  
対応いたします



家賃 40,000円～ 9.7帖(21.6㎡)

月額合計:118,000円

内訳 家賃:40,000円、介護費用:別途、食費:48,000円  
共益費:10,000円、管理費:20,000円

## C ゆったりとした空間です



### 緊急用 通報装置

緊急時も  
安心

365日24時間  
体制で緊急時  
にはスタッフが  
対応いたします

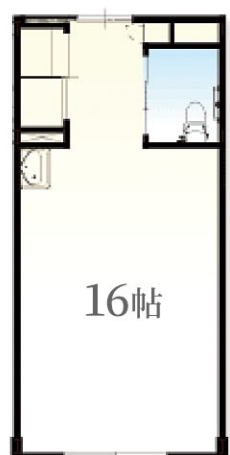
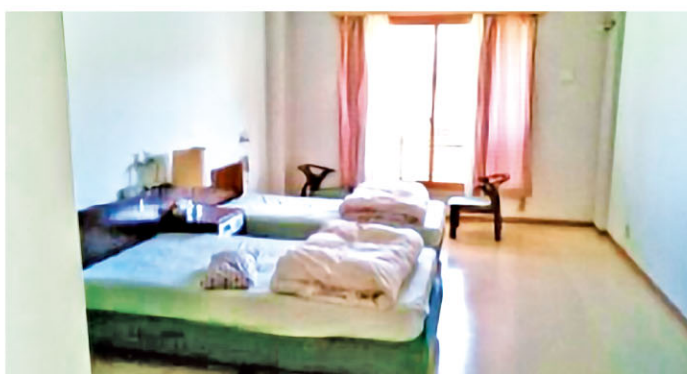


家賃 52,000円～ 14.7帖(29.77㎡)

月額合計:130,000円

内訳 家賃:52,000円、介護費用:別途、食費:48,000円  
共益費:10,000円、管理費:20,000円

## B 親子・ご夫婦でも十分な広さです



### 緊急用 通報装置

緊急時も  
安心

365日24時間  
体制で緊急時  
にはスタッフが  
対応いたします

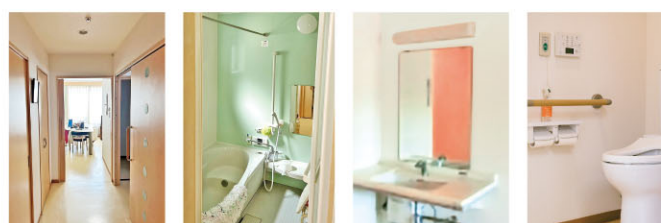


家賃 55,000円～ 16帖(32.37㎡)

月額合計:133,000円

内訳 家賃:55,000円、介護費用:別途、食費:48,000円  
共益費:10,000円、管理費:20,000円

## D 広い洗面スペースと浴室付き



### 緊急用 通報装置

緊急時も  
安心

365日24時間  
体制で緊急時  
にはスタッフが  
対応いたします



家賃 60,000円～ 8.9帖(33.61㎡)

月額合計:138,000円

内訳 家賃:60,000円、介護費用:別途、食費:48,000円  
共益費:10,000円、管理費:20,000円

## 介護・医療体制



※費用負担...後期高齢者保険を利用する

## 協力医療機関

### 渡邊内科

住 所 熊本県阿蘇郡  
南阿蘇村河陰4667

診療科目 内科・呼吸内科・神経内科・循環器内科・消化器内科

協力内容 内科医往診による入居者の健康指導・診療(月1回程度)



### 阿蘇立野病院

住 所 熊本県阿蘇郡  
南阿蘇村立野185-1

診療科目 内科・消化器内科・循環器内科・代謝内科・人工透析内科・  
外科・消化器外科・整形外科・心臓血管外科・泌尿器科・  
リハビリテーション科・放射線科

協力内容 内科医往診による入居者の健康指導・診療(月1回)  
入居者の健康状態により、訪問による検診。



### 阿蘇きずな歯科

住 所 熊本県阿蘇市  
一の宮町宮地3472-1

診療科目 歯科

協力内容 週1回の歯科検診の実施。

